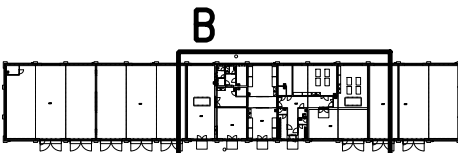


- LEGENDA:**
- TČ1** – STÁVAJÍCÍ TEPELNÉ ČERPADLO VZDUCH-VODA DANFOSS DHP-A 6, TOPNÝ VÝKON 5,7 kW (A7/W45)
 - VJ** – VENKOVNÍ JEDNOTKA STÁVAJÍCÍHO TEPELNÉHO ČERPADLA DANFOSS DHP-A 6
 - TČ2** – ČYČNÉ STÁVAJÍCÍ TEPELNÉ ČERPADLO VZDUCH-VODA DANFOSS DHP-AQ 6, TOPNÝ VÝKON 6,2 kW (A7/W35)
 - J** – STÁVAJÍCÍ ŘÍDÍCÍ JEDNOTKA DANFOSS DHP-AQ MIDI 6+13
 - TČ3** – TEPELNÉ ČERPADLO VZDUCH-VODA, TOPNÝ VÝKON 5,1±13 kW (A7/W35), COP 4,36 (A2/W35)
 - M** – ŘÍDÍCÍ MODUL
 - K** – ELEKTRICKÝ BIVALENTNÍ ZDROJ, JÍMENOVITÝ VÝKON 3 ÷ 9 kW
 - VN** – VYROVNAVACÍ AKUMULAČNÍ NÁDRŽ, OBJEM 120 L
 - 21VK-6120** – DESKOVÝ RADIÁTOR S INTEGROVANÝM TERMOSTATICKÝM VENTILEM, TYP 21, VÝŠKA 600 mm, DÉLKA 1200 mm
 - VK/2,8** – VENTIL RADIÁTORU, NASTAVENÍ PŘEDREGULACE Np 2,8
 - DRŠ/1,7** – DVOJITÉ ROHOVÉ ŠROUBENÍ, NASTAVENÍ PŘEDREGULACE ZPĚTEČKY Np 1,7 (NENÍ-LJ UVEDENO JINAK – NASTAVENÍ PŘÍVODU Np 4,5)
 - VENTILY NA RADIÁTORECH BUDOU OSAZENY TERMOSTATICKÝMI HLAVICEMI
 - ROZVODY K RADIÁTORŮM BUDOU PŘEVEDENY Z MĚDĚNÝCH TRUBEK VEDENÝCH V PODLAŽE A V DŘÁŽKÁCH VE STĚNÁCH
 - PŘÍPOJKY K RADIÁTORŮM BUDOU PŘEVEDENY Z POTRUBÍ DIMENZE 15 x 1
 - RADIÁTORŮ BUDOU PŘÍPOJENY NA ROZVODY POTRUBÍM VEDENÝM ZE STĚNY
 - DIMENZE ROZVODŮ Z MĚDĚNÝCH TRUBEK JE UVEDENA VNĚJŠÍM PRŮMĚREM A TL. STĚNY
 - POTRUBÍ BUDE IZOLOVÁNO V SOULADU SE ZÁKONEM 406 O HOSPODÁŘENÍ S ENERGII A JEHO PROVÁDĚCÍ VYHLÁŠKOU 151 A VYHLÁŠKOU 193/2007, ROZVODY VEDENÉ V TECHNICKÝM MÍSTNOSTECH, V PODLAŽE A VE STĚNÁCH BUDOU IZOLOVÁNY POLYETYLENOVÝMI TRUBICEMI S TL. STĚNY 20 mm, ROZVODY PŘÍMÁRNÍHO OKRUHU TEPELNÉHO ČERPADLA DANFOSS DHP-A 6 BUDOU IZOLOVÁNY TRUBICEMI ZE SYNTETICKÉHO KAUCUKU S TL. STĚNY 25 mm
 - NAZNAČENÉ POLOHY VENKOVNÍCH A VNITŘNÍCH ČÍDEL JSOU POUZE NÁVRH, PŘESNÉ POLOHY BUDOU URČENA INVESTOŘEM A V SOULADU S ŘEŠENÍM INTERIÉRU
 - UVEDENÉ HODNOTY NASTAVENÍ PŘEDREGULACE RADIÁTOROVÝCH VENTILŮ JSOU ORIENTAČNÍ A SLOUŽÍ JAKO VÝCHOZÍ NASTAVENÍ PRO TOPNOU ZKOUŠKU, V RÁMCI KTERÉ BUDOU PODLE POTŘEB UPRAVENY
 - TEPELNÝ SPAD TOPNÉHO MEDIU BUDE 55/40 °C
 - VENKOVNÍ VÝPOČTOVÁ TEPLOTA JE -15 °C

– V PRŮBĚHU MONTÁŽE KOORDINOVAT ROZVODY VYTÁPĚNÍ S OSTATNÍMI ROZVODY



stavba:		stavebník:	
REKONSTRUKCE OBJEKTU č. 6		.	
VOŠ a SŠ STAVEBNÍ VYSOKÉ MÝTO, areál Kpt. Popelery		Pardubický kraj	
dokument: PROVÁDĚCÍ leden 2022	objekt: SO.01 - objekt č. 6 profese: ÚSTŘEDNÍ VYTÁPĚNÍ	projektant: Družstvo Stavoprojekt IČ 25293257	
výkres: M 1:50 formát 6x4A	D.14 PŮDORYS - ČÁST B 01.UT.210	výpracoval: Ing. Michal Bína IČ 62709119	